

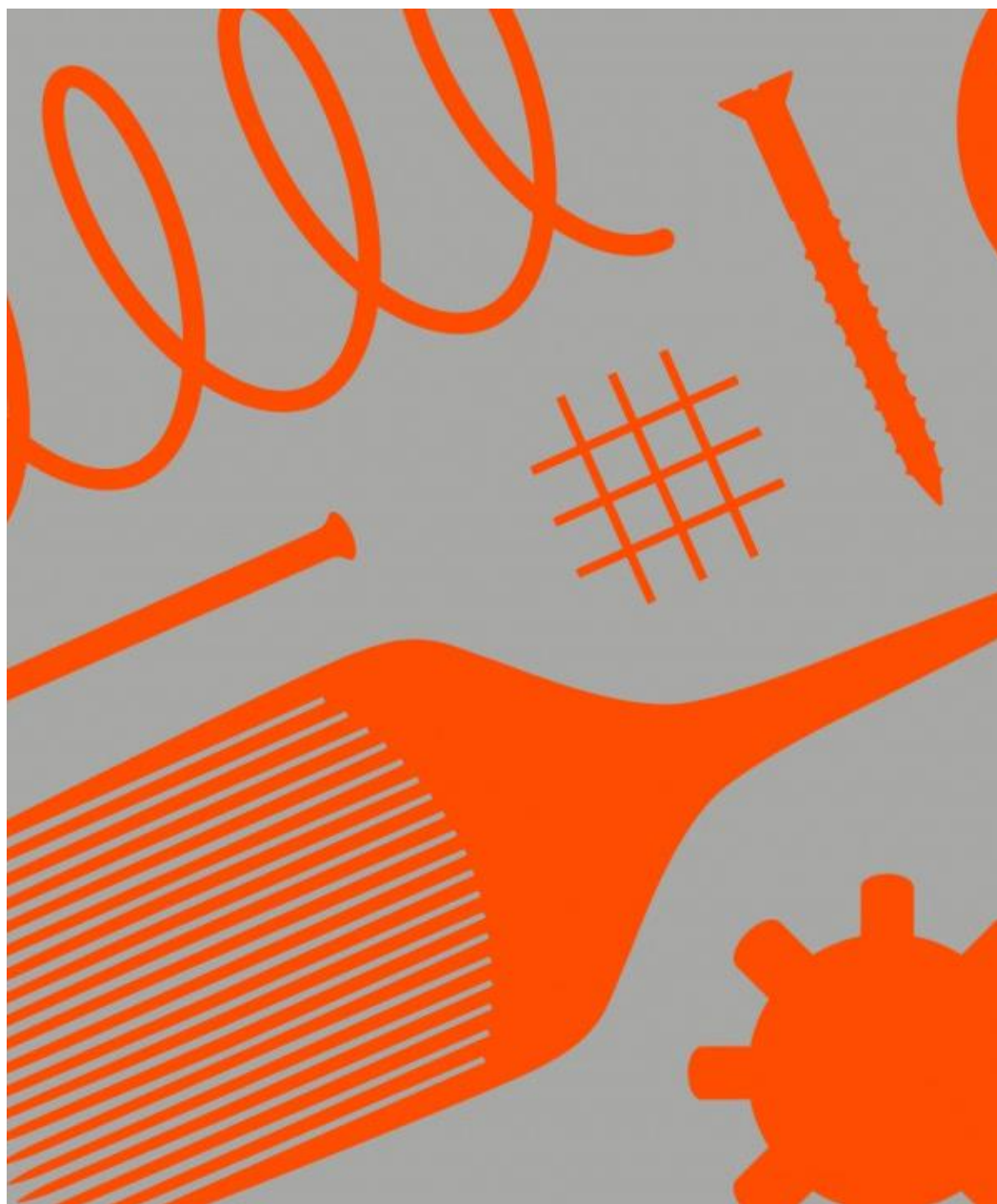
PROJECTES PRESENTATS

# 1

# El Museu en clau Papanek

Intervenció a les exposicions  
permanents

CURS 2019–2020



Museu del Disseny  
de Barcelona



Ajuntament  
de Barcelona

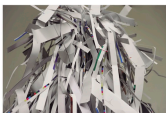
## Projecte 1

### El Museu en clau Papanek

Nom projecte	Escola
Diseñador VS Papanek	BAU
PapaNek: me siento ignorado	BAU
Intervención luminiscente	BAU
Todo será basura	BAU
La escobilla de la Mari. Del barrio al museo	BAU
La audioguía de Papanek	BAU
Res a veure	BAU
Entrades gratis	BAU
Made in China	BAU
Redissenya	BAU
¿Y por qué no?	BAU
Diseño en el mundo real	BAU
Papanek not approved	BAU
Connectem el museu al barri	BAU
Ahora me ves	BAU
Això és només un minipimer?	BAU
Catifa de residus	BAU
Filter Victor Papanek	BAU
Observant l'Objecte Compost	EINA
Comunica i relaciona't	EINA
Reflexión atemporal y antiutilitarista* como alternativa al copy&paste**	EINA
Avui, què intueixes?	EINA
La roda	ESDAP_Pau Gargallo
Immaterial	ESDAP_Pau Gargallo
Kenapap	ESDAP_Pau Gargallo
Concepts	ESDAP_Pau Gargallo
El museu en clau Papanek	ESDAP_Pau Gargallo
Tots tenim veu	ESDAP_Pau Gargallo
La visió de Papanek	ESDAP_Pau Gargallo
Disseny en perspectiva social	ESDAP_Llotja
Encaixos	ESDAP_Llotja
Valores y diseño	ESDAP_Llotja
Victor Papanek: mirada per un futur	ESDAP_Llotja
Mòduls reciclats	ESDAP_Llotja
Papanek Triple R	ESDAP_Llotja
Sota el prisma de Papanek	ESDAP_Llotja
Emmarquem Papanek	ESDAP_Llotja
Filosofia Papanek	ESDI
Papanek en tu bolsillo	ESDI
Universo Papanek	ESDI
Papanek Soul	ESDI
19/23 PAPV	IED
ARX	IED
A RAY	IED
Through the eyes of function and innovation	IED
New Perspectives	IED
Art awareness	LCI
El mocador de Papanek	LCI
Camí Papanek	LCI
El museo de taburetes	LCI
Senaletica Papanek	LCI
Cuando la imprenta llega al museo	LCI
Aquest món m'exclou	MASSANA



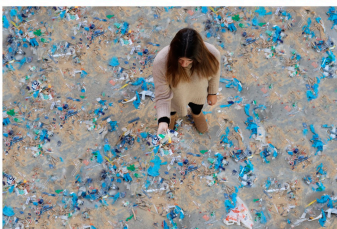
Instalación realizado en la planta cuatro, colocando los materiales sobre el suelo de la exposición «Diseños o trabajos». Esta instalación pretende mostrar in situ los desperdicios materiales que se producen tras la impresión de carteles y piezas gráficas.



Instalación realizada en planta dos, col-locando los materiales sobre el suelo de la exposición «Extraordinarias Colecciones de autor (siglos II-XX)». Esta instalación pretende mostrar in vivo los desperdicios materiales que se producen tras la producción de los objetos.



Proveedor de papel:



# AHORA ME VES

En esta experiencia, el espectador focaliza la atención en todo aquello que nunca ve y pasa desapercibido, todo aquello que se malgasta en la producción, el exceso de materiales que se desperdician solo en un único producto.



**Nom projecte:** Ahora me ves

**Escola:** Bau, centre universitari de diseny de Barcelona

**Curs:** 3r

**Autors projecte:** Vicky García-Romeral, Cristina San Román i Noelia Cascales



# AIXÒ ÉS NOMÉS UNA MINIPIMER?

MIRA EL VÍDEO!



**Nom projecte:** Això és un només una minipimer?

**Escola:** BAU

**Curs:** 3r

**Autors projecte:** Lola Bertran, Martina Gatnau, Carolina Martín i Èlia Medina

550€



POBREBARA  
GOUVERNANT  
PREU

ES  
MUY  
ORIGINAL

220€



225€



Museo  
del  
Diseño

ESTO NO ESTA  
LECTO...

Museu del Disseny  
de Barcelona



Quice  
reserves



divertida  
&  
visual!

60€

EN  
SALON



20€

30€

LOBRA  
TAGIADA?

BAR  
MODERNO



BAR  
MODERNO

hi en el  
suelo de  
mi  
casa

15€  
POR  
EL  
DISEÑO

COCINA



90€  
Salon

450€

trick  
last



20 euros



incómodo  
&  
frágil



80€  
cabiner



Trastero  
... ES DE  
DISEÑO ...

10€ EN EL  
IKEA.



230€

ESTUDI



QUANT CREUS  
QUE COSTA?

HAS ESTAT AL MUSEU  
DEL DISSENY?

500€

COCINA



100€

Cuina



40€



90€



8240

CUBO  
BASURA

LOCAL  
COMAS  
< IARDI /  
> 2000 PREU

no lo  
quiero



BAR



ON UNIQVES AQUEST  
TAMBORETY

# DISEÑO EN EL MUNDO REAL



Exposición temporal  
que presenta las  
piezas en su contexto  
real, poniendo el foco  
en las personas y su  
convivencia con los  
objetos diseñados.

Intervención en clave  
Papanek en la exposición  
*Dissenyes o Treballes?*

**Nom projecte:** Diseño en el mundo real

**Escola:** Bau, Centre Universitari de Disseny de Barcelona

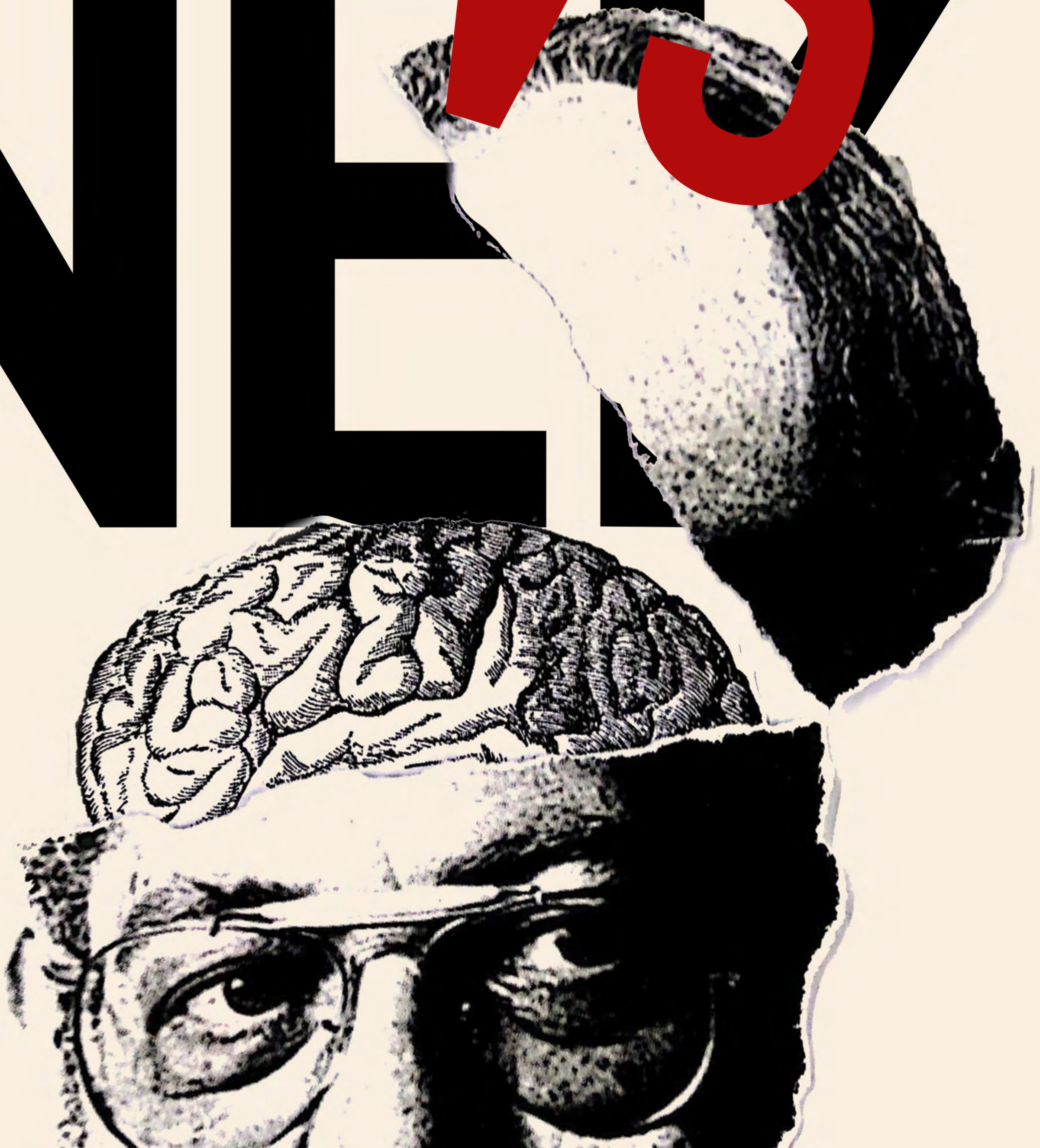
**Curs:** 2019-2020

**Autors projecte:** Laura Anglès, Mercè Lledós, Laia Ochoa, Sílvia Vallhonrat

# DADA DISEÑADOR VERSUS

30/10/19  
02/02/20

Museu del  
Diseny de  
Barcelona





P

P

A

A

N

€

K

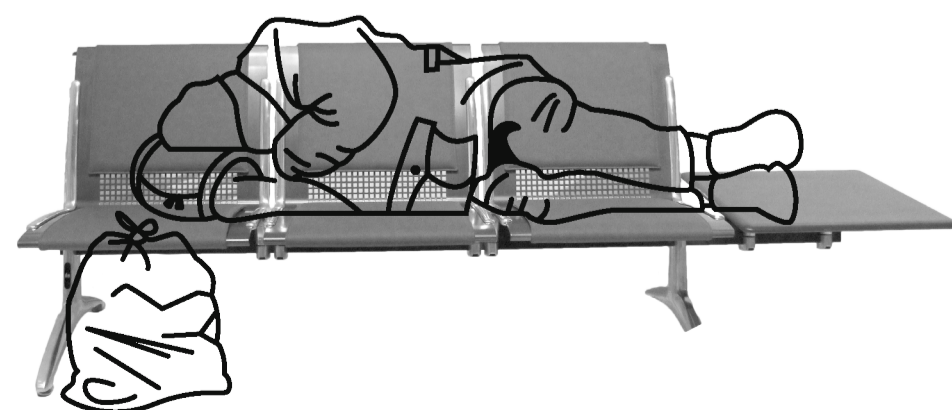
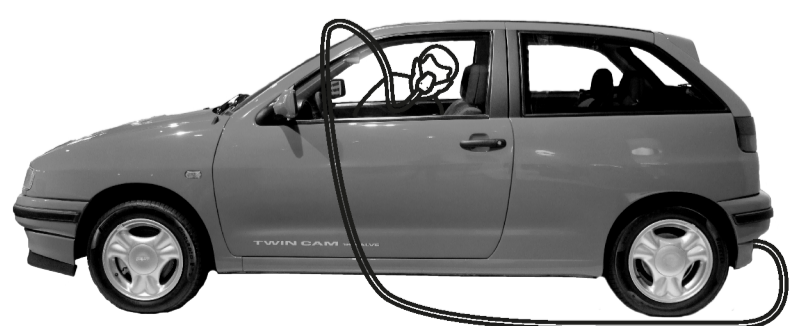
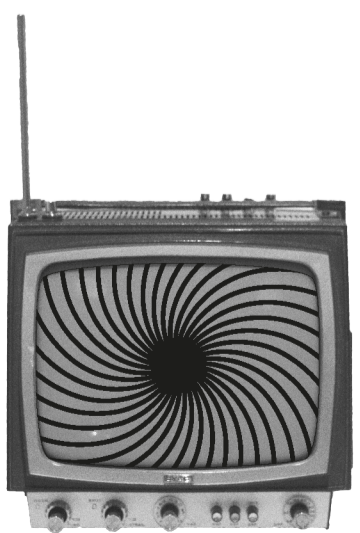




# REVEALS VICTOR PAPANIEK

**30/10/19**  
**02/02/20**

This intervention consists in recreating a real physical filter that shares the vision that Victor Papaniek would have on the works of the permanent exhibition of product design. We invite you to interact with this filter created so that all audiences can enjoy it.



# INTERVENCIÓN LUMINISCENTE

## 1 CONTEXTUALIZAR

esquema "qué es el diseño según Papanek" en la entrada

## 2 FOCALIZAR LA ATENCIÓN

se iluminan sólo 10 obras seleccionadas

## 3 ACOMPAÑAR AL / LA VISITANTE

a través de flechas luminiscentes se marca el recorrido

## 5 RECIBIR FEEDBACK DEL / LA VISITANTE

colocando una ficha en uno de los recipientes ¿respondían a la definición de Papanek?

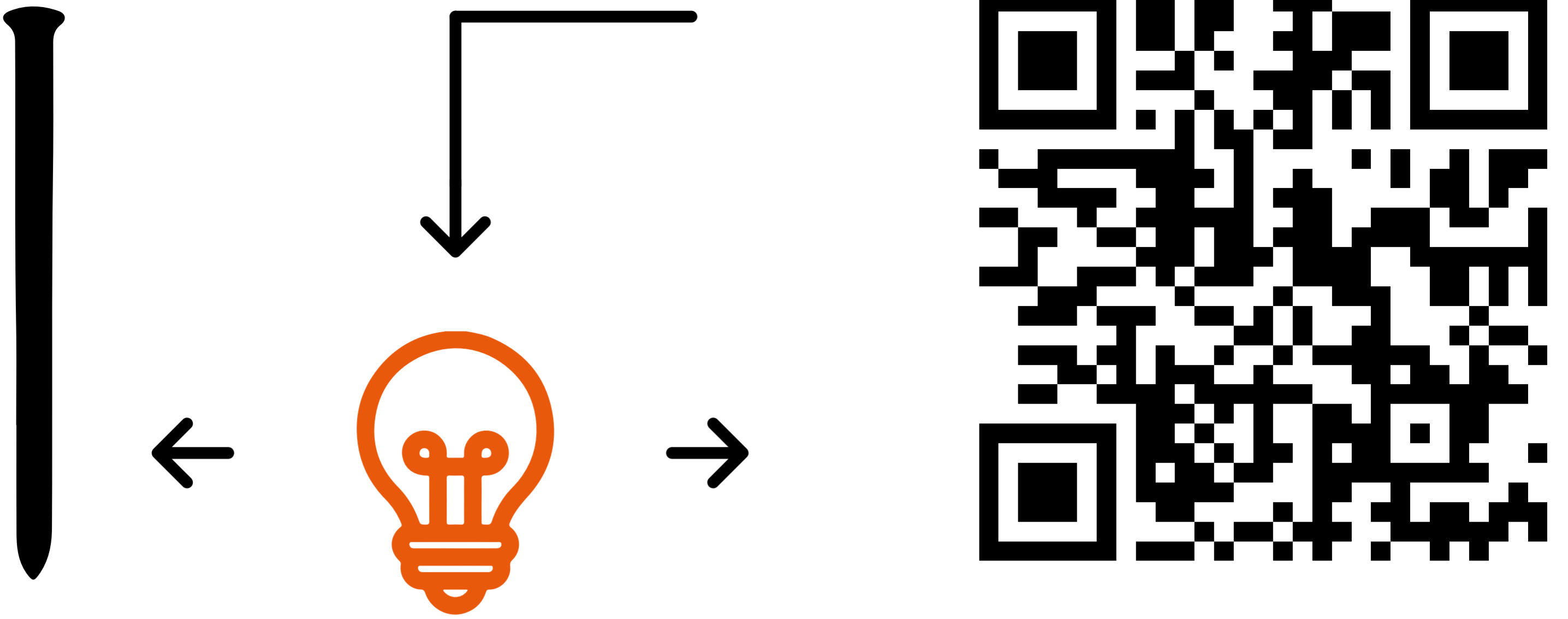
## 4 INVITAR A LA REFLEXIÓN

proponer preguntas en los objetos seleccionados

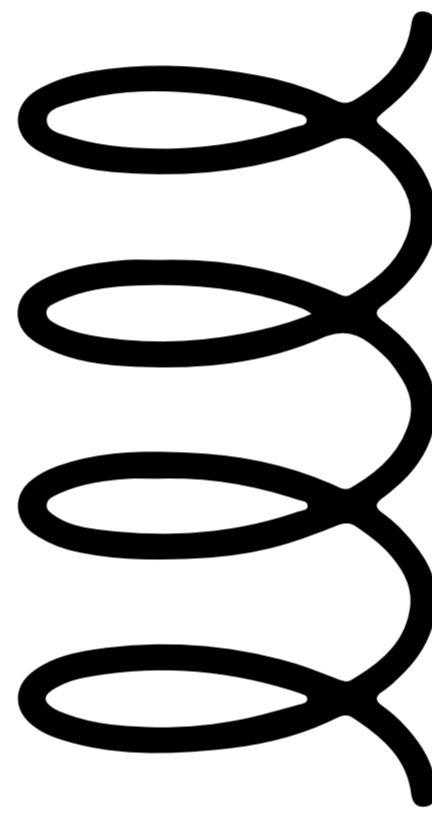
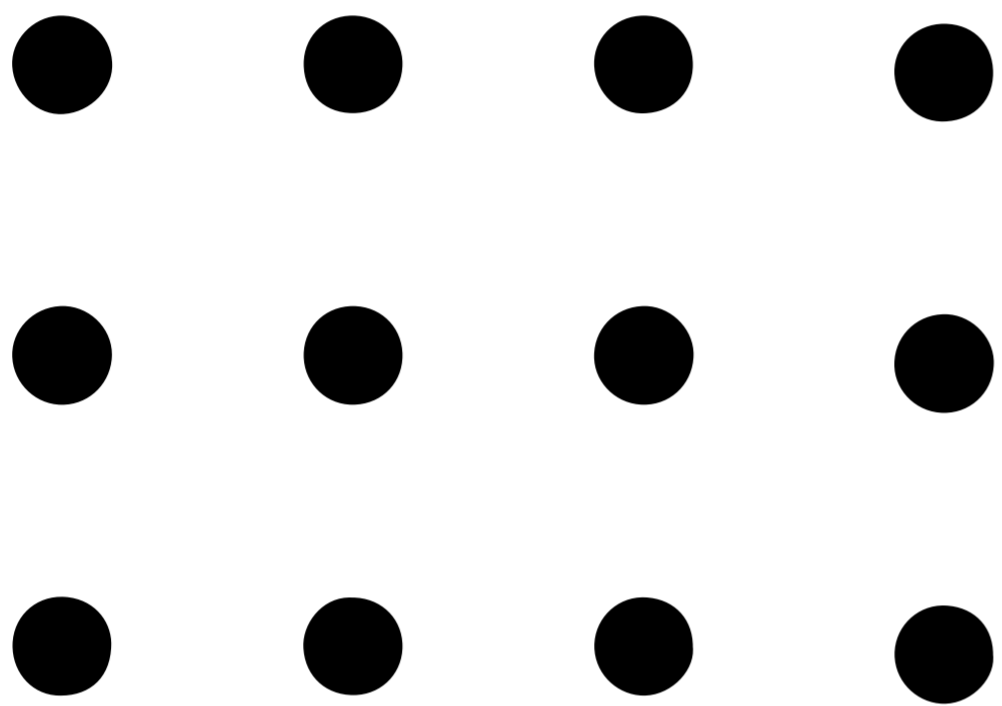


¿PLÁSTICO COMO ECODISEÑO?

PUNTAJA DEL 1 AL 5

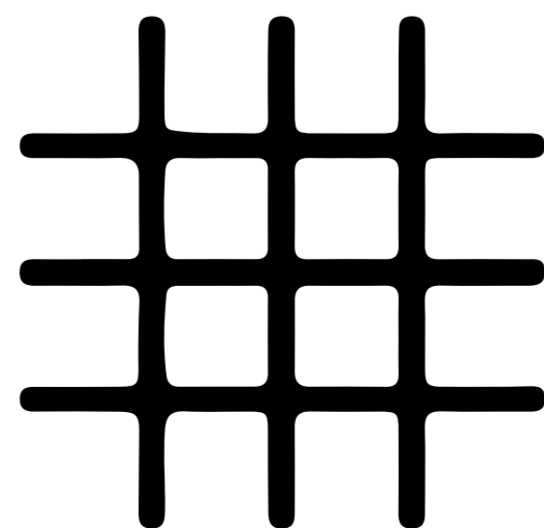


\*Descárgate ya la app para descubrir una nueva forma de recorrer este museo.



# La audioguía\* de Papanek.

Museu del Disseny  
de Barcelona



# LA ESCOBILLA DE LA MARI.

Del barrio al museo



中國郵政  
MAH JIE  
CHINA IN

MADE IN CHINA  
BAU UNIVERSITAT DE DISENY DE BARCELONA  
BY SANTI BENTZEL, LOLA GIMENEZ, CIEM PUIGOL

NON PROLECTE  
ESCOLA  
CURS  
AUTORS PROLECTE

中国制造  
家私·地面新  
色彩·地面新

中国邮政  
CHINA POST



SHIP TO: 89764457002  
MUSEU DEL DISSENY  
C/IF. INF. 487437000 PLACA DE LES GLORIES  
CATALUNYA, 27  
08040, S. L'AT 07168  
Tel. 932646800



8974990 2462888 4820790 070268



# ¿Hola?

Soy PapaNek y me acabo de despertar en un mundo sin sentido... ¡TODO TENDRÍA QUE SER DIFERENTE! Como no se me escuchó en su momento, ahora se me va a oír. Os guste o no, voy a analizar los objetos de diseño de las últimas décadas para criticarlos y abriros los ojos.

**Perdona, pero me siento un poco ignorado en esta exposición.**

Creo que necesitáis un pequeño empujón! Así que voy a introducirme en la exposición de "Del món al Museu" para que podáis ver con mis ojos los objetos que nos rodean en el día a día.

Atrévete a criticar lo ya establecido!



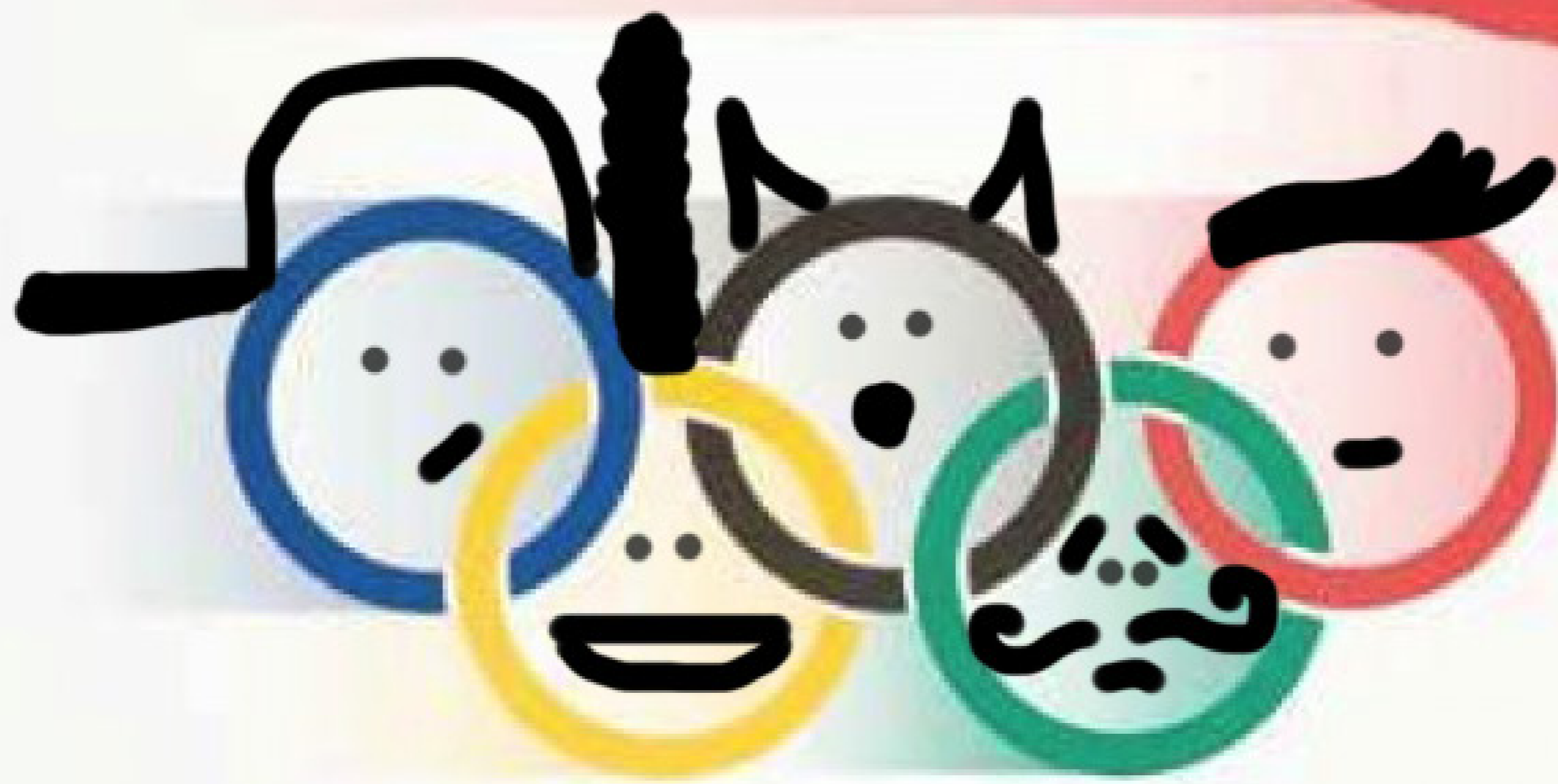
# Del món al museu



Exposició  
permanent



Museu del Disseny  
de Barcelona



REDISSENYA

Imatge de © Publicacions



Barcelona'92

Jocs de la  
XXVa Olimpiada  
Barcelona 1992

Juegos de la  
XXV Olimpiada  
Barcelona 1992

Joux de la  
XXVe Olympiade  
Barcelona 1992

Games of the  
XXV Olympiad  
Barcelona 1992

**Nom projecte:** Redissenya

**Escola:** BAU, Centre Universitari de Disseny de Barcelona

**Curs:** Tercer de Grau de Disseny Gràfic i COmunicació Visual

**Autors projecte:** Gerard Albajar, Fran Bueno i Joan Gonyalons



REDISSENYA



Barcelona'92

Jocs de la  
XXVa Olimpíada  
Barcelona 1992

Juegos de la  
XXV Olimpiada  
Barcelona 1992

Joux de la  
XXVe Olympiade  
Barcelona 1992

Games of the  
XXV Olympiad  
Barcelona 1992

**Nom projecte:** Redissenya

**Escola:** BAU, Centre Universitari de Disseny de Barcelona

**Curs:** Tercer de Grau de Disseny Gràfic i COmunicació Visual

**Autors projecte:** Gerard Albajar, Fran Bueno i Joan Gonyalons

# RES A VEURE



**"Hi ha professions que són més nocives que el disseny industrial, però molt poques...  
Ja va sent hora que desaparegui el disseny industrial tal com el coneixem actualment."**

Així començava Victor Papanek "Disseny pel món real". Un cop llegit això ens preguntem: És disseny pel món real el que trobem a "Del món al museu"? Què pensaria Papanek d'una exposició sota aquest títol? Per transmetre el seu pensament decidim tapar totes les peces exposades a la primera planta del HUB i anul·lar tots els textos de la sala. Pro-  
posem, doncs, una experiència immersiva que va més enllà d'allò visual ja que el discurs del teòric Victor Papanek sonarà en bucle i en tres idiomes diferents. Un full de sala acompanyarà la intervenció per a major comprensió del públic.

# TODO SERÁ BASURA

¿QUÉ FUTURO TENDRÁN ESTOS OBJETOS?

VARIUS  
BANCADA

FONT VELLA  
BOTELLA

PEDRERA  
CADI

FREEDOM  
TABURETE

BICICLETA  
ALFOMBRA

JUNGLA  
FRASCO

**Nom projecte:** Todo será basura

**Escola:** BAU

**Curs:** 3r GT

**Autors projecte:** Laura Garcés, Alba Soto, Victoria Perea, Marina Bachs.

¿Y POR QUÉ NO...



... PODRÍA SER UN COHETE  
PARA GATOS?

# AVUI, QUÈ INTUEIXES?

Veure i observar no és el mateix, les dues accions es poden realitzar de manera independent. Un cec pot veure igual o més que la persona que té visió

Cegueses, 1997. Museu d'Art de Girona

*Even visual perceptions are fused and integrated into the haptic continuum of the self;*

*Fins i tot les percepcions visuals es fusionen i s'integren en el continu hàptic del jo; el meu cos recorda qui sóc i on em situo al món. El meu cos és realment*

*Touch is the sensory mode that integrates our experience of the world with that of ourselves.*

*and integration. Juhani Pallasma, 1996. The eyes of the skin. El tacte és el mode sensorial que integra la nostra experiència del món amb la de nosaltres mateixos.*

Des del llarg de la història i la filosofia s'ha plantejat un món dividit en dos: món intel·ligible i món dels sentits. L'últim compta amb: el tacte, la vista, l'olfacte, l'oïda i el gust. Per als vidents, el primordial n'és la vista, mentre que per als invidents n'és el tacte. El tacte compta amb una infraconsciència (ignorància, món instintiu), deguda l'immediatesa sensorial.

L'oïda, plena de connotacions, fa referència a un passat temporal, que transmet coneixements o interaccions.

La proposta inclou aquests dos sentits. A partir del tacte; es poden transmetre sensacions, textures, pesos i temperatures. Mentre que a través de l'oïda, es rebrà informació útil per a reconstruir la peça mentalment.

Privar de visió als usuaris farà que aquests siguin més ignorants, ja que no podran corroborar a través de la vista que els pareix allò que veuen, i el farà més intuïtiu.

Així doncs, el projecte tracta de donar visibilitat a la manera de percebre i aprendre dels invidents, fent que l'usuari treballi la imaginació i el camp de visió d'una manera intuïtiva, partint de l'experiència. Com també donar la possibilitat de gaudir de l'experiència no només a un col·lectiu en concret.

Es proposa una senyalètica per a la zona de la sala de producte, dividida en dos espais. El primer; es troba a l'entrada de la sala, on hi ha un mur que uneix els accesos de l'exposició. Aquí s'ubicaran cinc cubs, corresponents a les cinc obres escollides.

Binaria, 2004 - Jordi Badia / Otto Canalda

Fruco, 1968 - André Ricard

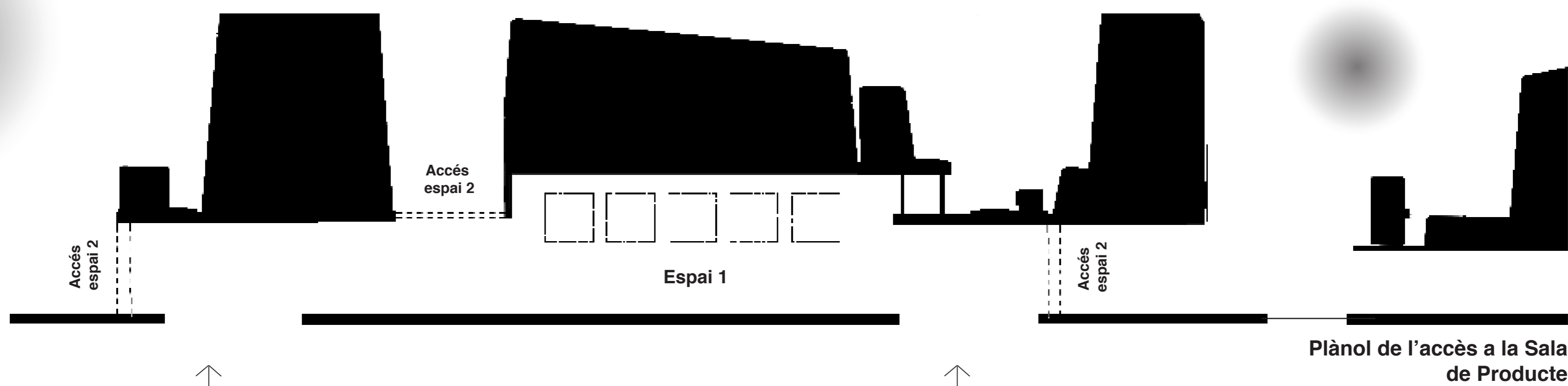
Malla, 1999 - Curro Claret

Vaho Trashion Baggae model Tokio, 1999  
- Vaho Works SL (Patricio Abreu/Luca Leonard)

H2O Chair, 1999 - Martí Guixé

Cada cub estarà format per tots els materials que fan l'obra representada, i acompanyat d'una audioguia; que narrarà l'ordre de muntatge de la peça, i relatarà quan s'interactua amb el cub. El recorregut de l'exposició estarà indicat amb un itinerari peatonal accessible per als invidents.

Al segon espai s'hi podrà entrar pels tres accesos, ja que la intenció és que l'usuari es vagi trobant les obres senyalades a través que va passejant l'exposició. Els plafons de la descripció d'aquestes cinc estaran duplicats amb el llenguatge del braille i amb un fons identificatiu de color taronja.



*sense of the viewing point of the central perspective, but as the very locus of reference, memory, imagination*

*el melic del meu món, no en el sentit del punt de vista de la perspectiva central, sinó com el mateix lloc de referència, memòria, imaginació i integració.*

*my body remembers who I am and where I am located in the world. My body is truly the navel of my world, not in the*

**Nom projecte:** Avui, què intueixes?

**Escola:** EINA, Centre Universitari de Disseny i Art de Barcelona

**Curs:** 2n - Cultura del Disseny

**Autors projecte:** Nela Domenech

# COMUNICA I RELACIONA'T

## PROJECTE

Aquest projecte es basa en la filosofia de que els objectes són el que són degut a la seva funció i a la seva relació amb les persones, quan deixen de ser utilitzats, continuen tenint la seva aparença formal però perden la seva essència, és a dir la seva raó de ser.

Al ser exposats al museu, sobre un "pòdiu" o darrere una vitrina sense complir les seves funcions que són les que expliquen què, per a què, perquè, quan i com són i han estat fabricats, es converteixen en escultures i no pas en el que realment eren en el seu moment. Per aquesta raó que he desenvolupat un projecte que afavoreix la comunicació i la relació dels objectes exposats amb els visitants del museu que, sense veure els objectes sent objectes, no reben cap informació que els orienti i els ajudi a comprendre'ls. Com que en una situació com aquesta el que es necessita és informació, qui millor que els mateixos objectes per explicar des del seu aïllament qui són, de què, perquè i com estan fets?

Això es faria mitjançant un telèfon interactiu situat en una peana just davant de la vitrina on es troba la fruitera de Curro Claret, que seria qui ens parlaria a través del telèfon. Aquest telèfon sonaria cada cop que entrés un nou visitant a la sala i, simulant una trucada telefònica, l'objecte et donaria l'informació d'una manera informal, com si parlessis amb un amic de tota la vida. També, igual que els serveis d'ajut telefònic, reconeixeria algunes paraules per tal de que tu acceptessis o deneguessis si vols continuar rebent informació o no.

## OBJECTES SELECCIONATS



Maiallo, Curro Claret



Anallo, Santiago Pey



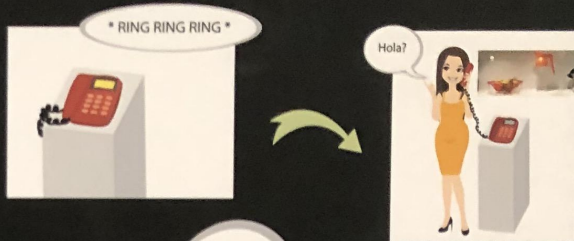
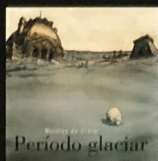
Per el amor de Dios!, Curro Claret

## REFERENTS

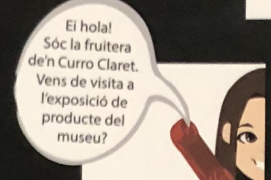
Aquest còmic es situa en un futur on el continent ha sigut enterrat pel gel i tracta d'un grup d'historiadors i arqueòlegs que busquen conèixer la història. Ho fan gràcies a una nova espècie d'animal que es comunica amb els objectes antics per saber-ne coses mitjançant un olfacte historiogràfic.

Laudioguia també és un referent important ja que és l'alternativa a les grans parrafades de text que ningú vol llegir o a la falta d'informació, tot i això, es fa bastant monòtona raó per la qual s'havia d'anar més enllà.

Els telèfons interactius per a nens petits em van donar la clau per acabar de concretar la idea, no podia ser una guia al telèfon mòbil ni una conversa real per whatsapp perquè hauria sigut massa complicat per aplicar-ho a totes les visites del museu, però un "telèfon interactiu" per a grans, sí.



Hola?



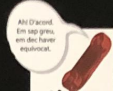
Ei hola!  
Sóc la fruitera  
de'n Curro Claret.  
Vens de visita a  
l'exposició de  
producte del  
museu?



NO!



SI!



Mi Diament  
Em sap greu,  
em he trobat  
espantat.



Magradaria explicar-te  
què hi trobaràs aquí. Hi ha tres  
sàltes plenes d'objectes que es creuen  
molt importants i superiors a la resta per  
estar exposats aquí sobre 'pòdius' i taules,  
però, a l'hora de la veritat, no ens expliquen cap  
història ni es comuniquen amb ningú per explicar  
res sobre els materials o la gent. Si canvi, a mi sí  
que m'agradaria parlar-te de mi i el meu grup  
d'amics. Som tres en total i no som com la  
resta, som humils i volem ajudar la gent  
i el planeta. A nosaltres, ens agrada  
anomenar-nos Equip Papanek.  
Vols que t'hi parli?



NO!



SI!



Mi Diament  
Un plaer tornar-me  
a al final em  
he sapo on sóc!

Doncs mira, Victor  
Papanek era un home que es  
preocupava per fer disseny social,  
sostenible, ecològic, per tothom  
(minories incloses) i també funcional, per  
tractar de resoldre problemes una mica més  
generals i no tant per satisfer una societat de  
consum, debia ser un bon home. El museu té  
temporalment una exposició sobre ell a la  
planta baixa, per si t'interessa. El cas és que els  
meus amics i jo considerem que els nostres  
creadors ens han fet seguir els ideals  
actualitzats d'aquest home o si més no, amb  
un pensament semblant al seu i per això  
ens anomenem Equip Papanek. Vols  
que ens presenti i t'expliqui  
algunes coses sobre  
nosaltres?



NO!



SI!



Mi Diament  
Un plaer tornar-me  
a al final em  
he sapo on sóc!



Com ja t'he dit, jo soc  
una fruitera, el meu creador és  
de'n Curro Claret i soc a la primera sala.  
Just davant teu. Com pots veure, sóc  
bastant senzilla, la meua estructura és  
simplement un primer barrejat metàl·lic circular  
amb tres peces en forma de V també fetes amb  
aquell mateix material i que permetrien enganjar  
la meua estructura al damunt a mode de  
receptacle per tenir la fruita i així s'aportaria  
aquella energia en comptes de benzina.  
Un fet apassionant per  
l'ecologia!

Més  
endavant, a la segona  
sala, hi trobaràs el meu grup, ja  
que tots dos som obra de Curro Claret.  
El de'n Sant d'Aliprés és de fusta,  
d'aquella que acostuma't a agafar-se a veure i a  
sera pensament de que el que requereix un pla  
altament funcional per tal de convertir-se en un pla  
que durant a les espècies un veritable art  
de sostenibilitat i ecològicament producte que utilitzades  
com a refugi per aquells que ho necessiten  
per tenir sostenibilitat, ambientalment,  
biològic i... (Disseny social ser altu,  
d'altu, i envoltat)

Finalment,  
a la tercera sala i ha la cadira  
Anallo, feta per Santiago Pey. És una  
cadira feta a partir d'altres materials de fusta de  
Bosnia que s'utilitzaven per la construcció  
d'edificis i esportistes de neu. D'aquesta manera es  
pot fer més arduo per fer la cadira, un altre punt  
per l'ecologia. Però això no és tot, aquesta cadira  
ha incorporat alguns principis organitzatius del  
moviment i a més a més, en fabricada per  
gent no especialitzada en aquesta feina o  
algú que té una forma punt de  
disseny i inclouen social  
canal!

Mi Diament  
Com que  
l'equip Papanek  
estem molt orgullosos  
de nosaltres i de  
nosaltres i de nosaltres  
perquè hem pogut  
ajudar a la gent i al  
planeta. A nosaltres,  
ens agrada anomenar-nos  
Equip Papanek.  
Vols que t'hi parli?

**Nom projecte:** Comunica i relaciona't.

**Escola:** EINA, Centre Universitari de Disseny i Art de Barcelona.

**Curs:** 2n.

**Autor/a projecte:** Mar Lozano Sans.

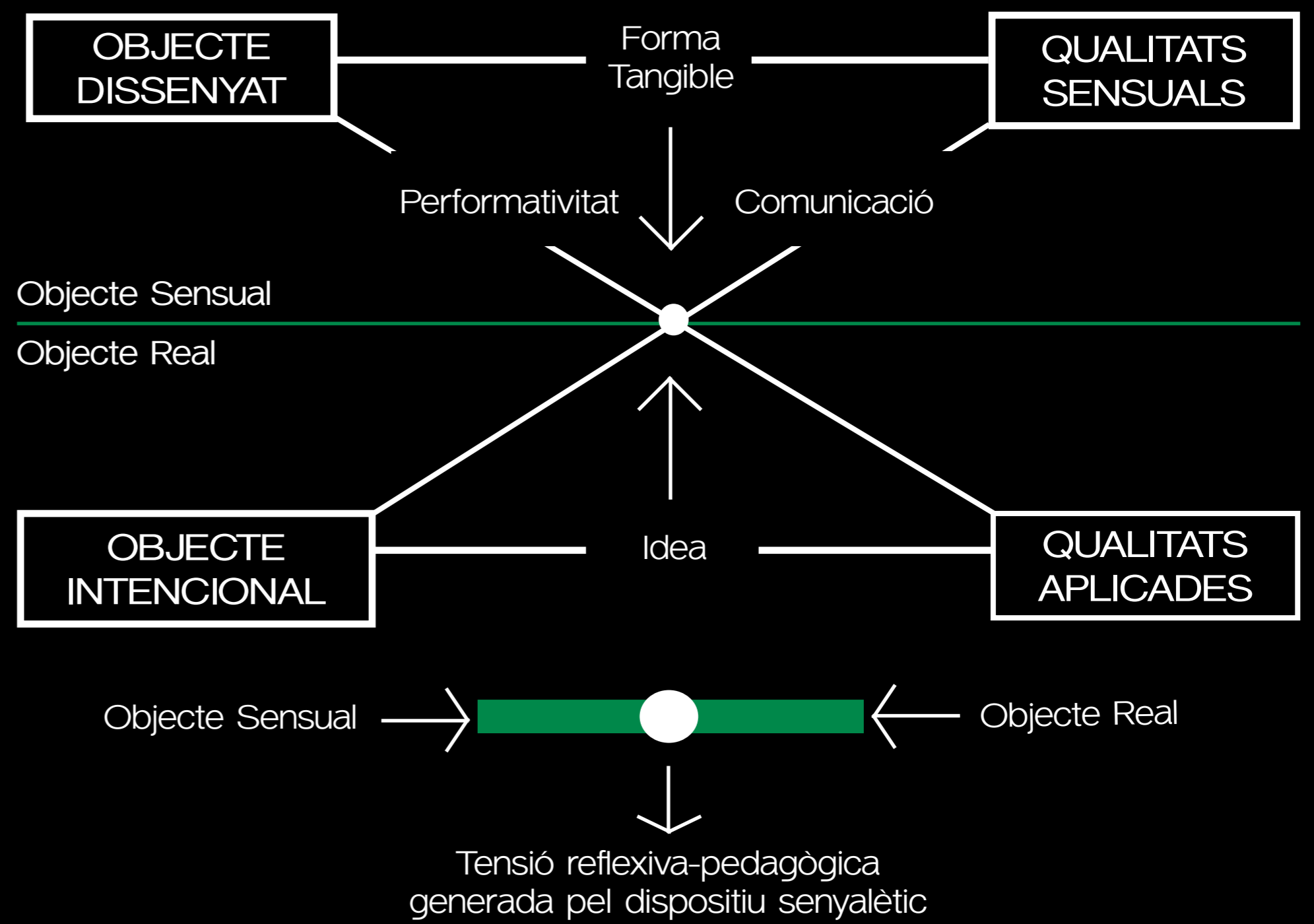


# OBSERVANT L'OBJECTE COMPOST

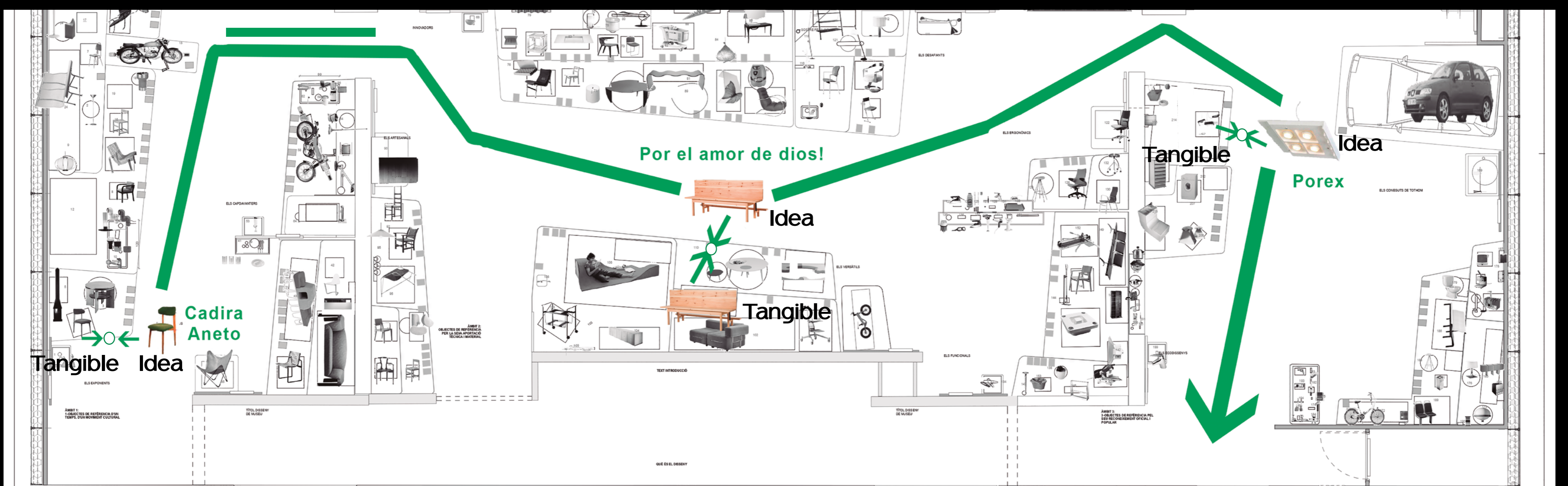
Disseny Social  
 Transition Design  
 O.O.O (Ontologia Orientada a Objectes)  
 Decreixement  
 Performativitat  
 Wicked Problems  
 Terry Irwin  
 Victor Papanek  
 Ezio Manzini  
 Graham Harman

Qualsevol objecte, pel simple fet d'ocupar una posició en el que anomenem espai físic, és a dir, existir, esdevé actor en la comunicació que establim amb el nostre entorn o en les relacions que es creen entre elements d'un pla existencial. És per això que adherint-se a les idees de Graham Harman i les del realisme especulatiu s'han interpretat l'objecte com a element compost dins de les nostres capacitats cognoscibles.

Partint d'aquí s'ha estructurat un sistema de senyalètica que es basa en la contraposició frontal i de caràcter poètic-narratiu de dos objectes de disseny. El primer és l'objecte expositiu situat en les peanyes del museu (forma tangible), el qual escenifica de forma estàtica i hieràtica les qualitats físiques d'aquest, la forma tangible obté dues qualitats que són la capacitat performativa de ser part actuant o receptora d'una acció i la capacitat de comunicar o també estimular certes idees a través de la pròpia visió d'aquest. Però per comprendre realment l'objecte cal la fusió d'aquestes dues qualitats, és aquí on apareix la tensió narrativa del format expositiu. Per fusionar les capacitats performatives i comunicatives de les idees que hi ha rere el disseny formalitzat, proposo afegir un segon objecte que és continent de les idees d'aquest (idea). Aquest està situat frontalment davant del primer, sota la peanya, i pot ser utilitzat. D'aquesta forma les idees inherents a l'objecte són percebudes de forma sensible per l'usuari: Algú que per exemple, utilitzi la Cadira Aneto, podrà percebre que la seva altura és menor a l'estàndard i per tant, serà sensible a les intencions de Santiago Pey d'establir un procés de normalització ergonòmica basat en estudis sobre la inflexió lumbar de l'ergònom suec Bengt Akerblom, idea social i innovadora en el seu context cultural i històric, i clarament "Papanek". Amb aquest dispositiu es pretén establir una senyalètica interactiva que dialoga amb l'usuari i l'objecte a través de la performativitat de l'acció i cerca els límits pedagògics i narratius del museu.



Els objectes seleccionats, mencionats en la part inferior, han estat analitzats sota una línia argumental basada en idees com quina era la seva capacitat performativa, és a dir, la capacitat simbòlica-narrativa de la seva usabilitat, l'afinitat d'aquesta a les idees de decreixement sostenible i la filosofia pròpia del transition design, que defensa un disseny que condueix i estimuli a la re-estructuració de les formes d'organització i pensament de l'ésser humà per solucionar problemes complexos. Aquesta forma de pensament ha estat entesa com una continuació moderna dels ideals de Victor Papanek o altres dissenyadors afins com Ezio Manzini. Per això s'ha creat un recorregut que mostra les incidències en el disseny Català més proper, d'idees que tinguessin la capacitat d'estimular o ser precursors de formes de dissenyar que conduïssin la societat cap a una deriva de pensament més empàtica i sostenible.



■ Recorregut  
 ✦ Direcció frontal de l'objecte

**Nom projecte:** Observant l'Objecte Compost  
**Escola:** EINA Centre Universitari de Disseny i Art de Barcelona  
**Curs:** Segon - Cultura del Disseny  
**Autors projecte:** Josep Rojas Capell

## Reflexión atemporal y antiutilitarista\* como alternativa al *copy&paste*\*\*

### ¿Qué?

La búsqueda de conocimiento constante dentro de cualquier tipo de exposición genera una necesidad incansable de *Copy&Paste* sin llegar a desarrollar un conocimiento pleno de las piezas expuestas, además de un sobreesfuerzo temporal que normalmente no disponemos.

A partir de un hilo conductor, se genera un nuevo punto de vista en el método de aprendizaje, que podrá obtenerse DURANTE el camino entre cada obra mediante una "perdida de tiempo" constante. En el desplazamiento por gran parte del museo, el público, ahora activo y no pasivo, conocerá las ventajas y límites en el acceso de cada espacio.

Y entonces, cuando no puedan acceder, ¿esperarán o se plantearán una alternativa a su visita?

\* **Antiutilitarismo:** Se basa en un vínculo social e intercambio de conocimiento, sin tener en cuenta el egoísmo y el sentimiento individualista y de autosatisfacción. Defiende un proyecto político recíproco y cooperativo. Romano, O. (2015). Antiutilitarismo. En G. d. (eds.), Decrecimiento. Vocabulario para una nueva era. (págs. 63-67). México: Icaria Antrazyt.

\*\* **Copy&Paste:** Expresión que se podría atribuir al momento en el que un visitante absorbe y copia la mayor información en un mínimo tiempo posible [tour express], para después pegarla en una conversación sin procesar la pieza ni entender las cartelas/hojas de sala al completo.

### ¿Cómo?

Una cuerda de dos centímetros de diámetro de color naranja, haciendo énfasis de forma visual a la relación de las obras Papanek y las correspondientes dentro del museo, hacen del recorrido una experiencia.

Este pasará por distintas zonas del museo, entre ellas: las exposiciones permanentes de diseño de producto y diseño gráfico, la biblioteca *El Clot-Josep Benet*, el archivo dentro del centro de documentación y la colección del museo.

#### Paseo por la Planta 4: *Dissenyes o traballes?* *La nova comunicació visual.* 1980-2003

- III -

**Nombre:** *Rebotijo*  
**Autor:** Martín Azúa  
**Lugar:** *Del món al museu. Disseny de producte, patrimoni cultural*  
**Planta:** Planta 1  
**Accesibilidad:** De martes a domingo; de 10 a 20h  
**Tiempo de espera "perdido":** Entre cinco y diez minutos.  
**Precio:**  
-Entrada general: 6€  
-Entrada reducida: 4€  
-Domingos a la tarde: Gratuito

- II -

**Nombre:** Dibujo de colección de muebles especiales, entre otras piezas.  
**Autor:** Carles Riart  
**Lugar:** Archivo dentro del *Centre de documentació*.  
**Planta:** Planta -1  
**Accesibilidad:** Lunes y Miércoles de 10 a 20h; Jueves de 15 a 20h; viernes de 10 a 15h.  
**Tiempo de espera "perdido":** Entre una y dos horas.  
Con permiso previo  
**Precio:** Gratuito

- IV -

**Nombre:** Diseñar para el mundo real: ecología humana para el cambio social.  
**Autor:** Víctor Papanek  
**Lugar:** Biblioteca *El Clot- Josep Benet*  
**Planta:** Planta B  
**Accesibilidad:**  
- Mañanas: martes, miércoles, viernes y sábados de 10 a 14h  
- Tardes: de lunes a viernes de 16 a 20:30h  
**Tiempo de espera "perdido":** Entre dos semanas a un mes.  
Con bastante demanda.  
**Precio:** Gratuito

- I -

**Nombre:** Banco *Par el amor de Dios!*  
**Autor:** Curro Claret  
**Lugar:** *Del món al museu. Disseny de producte, patrimoni cultural*  
**Planta:** Planta 1  
**Accesibilidad:** De martes a domingo; de 10 a 20h  
**Tiempo de espera "perdido":** Entre cinco y diez minutos  
**Precio:**  
-Entrada general: 6€  
-Entrada reducida: 4€  
-Domingos tarde: Gratuito

- V -

**Nombre:** Lámpara Shoelaces.  
**Autor:** Curro Claret  
**Lugar:** *Col·lecció del museu*  
**Planta:** Planta -1 (8.6)  
**Accesibilidad:** Con permiso previo  
Visita guiada una vez al año  
**Tiempo de espera "perdido":** Entre dos semanas a un mes.  
Con bastante demanda.  
**Precio:** Gratuito

**COMIENZA EL JUEGO**  
Sigue las instrucciones

#### Durante su visita a un museo:

El **77%** del público desearía recibir la ayuda de un cicerone o de un amigo.

El **67%** querría que la visita estuviera orientada con flechas.

Y el **89%** que las obras estuvieran acompañadas por paneles explicativos.

Bourdieu, P. (2003) El amor al arte. Los museos europeos y su público (pág. 91) Barcelona: Paidós.

**Nom projecte:** Reflexión atemporal y antiutilitarista\* como alternativa al *copy&paste*\*\*

**Escola:** EINA - Centre Universitari de Disseny i Art de Barcelona (UAB)

**Curs:** Máster oficial en Investigación en arte y diseño / Colaboración con: Cultura del diseño, 2º del Grado de Diseño

**Autora projecte:** Fayna Nieves Ramos